

# Enduro Princesa do Sertão 2017 - Campeonato Baiano de Regularidade 2017

## Performance Individual

PC	Tp	Trc	DistPC	Ideal	Passagem	Pen	Erro	Pontos	NoPC	AtePC
<b>N</b>	<b>30</b>	30 / Juvenal Alves dos Santos								
		Cat / NL / Largada		Over 40 / 7 / 09:24:00						
		Aracaju			WR 250					

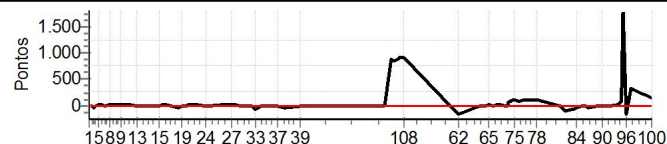
PC	Tp	Trc	DistPC	Ideal	Passagem	Pen	Erro	Pontos	NoPC	AtePC
1	Tmp	2	2200	09:26:58	09:27:04	0	6s	+3	7°	7°
2	Tmp	4	3250	09:28:15	09:28:06	0	9s	-18	7°	7°
3	Tmp	4	3920	09:29:22	09:29:11	0	11s	-24	7°	7°
4	Tmp	4	4500	09:30:20	09:30:20	0	0s	0	1°	6°
5	Tmp	4	5180	09:31:28	09:31:48	0	20s	+17	6°	6°
6	Tmp	4	6300	09:33:20	09:33:48	0	28s	+25	6°	6°
7	Tmp	6	520	09:34:59	09:34:58	0	1s	0	1°	6°
8	Tmp	6	2120	09:36:59	09:37:20	0	21s	+18	7°	6°
9	Tmp	9	380	09:42:26	09:42:53	0	27s	+24	7°	6°
10	Tmp	10	660	09:42:50	09:43:19	0	29s	+26	7°	6°
11	Tmp	11	2860	09:46:01	09:46:15	0	14s	+11	5°	6°
12	Tmp	11	3240	09:46:46	09:47:08	0	22s	+19	7°	7°
13	Tmp	13	460	09:51:04	09:51:15	0	11s	+8	4°	6°
14	Tmp	17	3220	09:55:47	09:55:49	0	2s	0	1°	6°
15	Tmp	19	950	10:01:28	10:01:33	0	5s	+2	1°	6°
16	Tmp	21	1900	10:03:15	10:03:41	0	26s	+23	5°	6°
17	Tmp	23	50	10:04:44	10:05:19	0	35s	+32	4°	6°
18	Tmp	25	2510	10:11:33	10:11:13	0	20s	-51	7°	6°
19	Tmp	27	20	10:12:35	10:12:35	0	0s	0	1°	6°
20	Tmp	27	1630	10:15:00	10:15:04	0	4s	+1	3°	5°
21	Tmp	29	2230	10:16:03	10:16:31	0	28s	+25	5°	5°
22	Tmp	29	3530	10:17:45	10:18:03	0	18s	+15	5°	5°
23	Tmp	30	960	10:20:24	10:20:46	0	22s	+19	5°	5°
24	Tmp	32	2540	10:25:10	10:25:17	0	7s	+4	3°	5°
25	Tmp	35	1080	10:34:08	10:34:28	0	20s	+17	4°	5°
26	Tmp	36	1810	10:35:36	10:35:57	0	21s	+18	4°	5°
27	Tmp	37	2940	10:37:12	10:37:31	0	19s	+16	4°	5°
28	Tmp	38	850	10:39:22	10:39:35	0	13s	+10	4°	5°
29	Tmp	39	2550	10:41:57	10:42:03	0	6s	+3	3°	4°
30	Tmp	40	4650	10:44:41	10:44:49	0	8s	+5	4°	4°
31	Tmp	40	5650	10:46:00	10:46:10	0	10s	+7	2°	4°
32	Tmp	40	6850	10:47:34	10:47:30	0	4s	-3	3°	4°
33	Tmp	40	8330	10:49:29	10:49:07	0	22s	-57	4°	3°
34	Tmp	41	700	10:50:53	10:50:41	0	12s	-27	3°	3°
35	Tmp	41	1150	10:51:36	10:51:34	0	2s	0	1°	3°
36	Tmp	43	2100	10:56:44	10:56:42	0	2s	0	1°	3°
37	Tmp	45	650	11:00:19	11:00:15	0	4s	-3	2°	3°
38	Tmp	45	3000	11:03:16	11:02:56	0	20s	-51	6°	3°
39	Tmp	47	5810	11:11:36	11:11:32	0	4s	-3	6°	3°

Etapa A	Num	30	Pen	0	PCZ	6	Total PP	585	PG	20
40	Tmp	51	480	11:52:36	11:52:33	0	3s	0	1°	1°
101	Tmp	51	850	11:53:20	11:53:38	0	18s	+15	6°	6°
103	Tmp	54	130	11:56:52	12:11:35	0	14m43s	+880	7°	7°
104	Tmp	54	500	11:57:59	12:12:21	0	14m22s	+859	7°	7°
105	Tmp	54	1070	11:59:42	12:14:34	0	14m52s	+889	7°	7°
106	Tmp	54	1420	12:00:45	12:16:13	0	15m28s	+900	7°	7°
107	Tmp	54	1890	12:02:09	12:18:15	0	16m06s	+900	7°	7°
108	Tmp	54	2190	12:03:03	12:19:19	0	16m16s	+900	7°	7°
61	Tmp	60	1100	12:27:20	12:26:56	0	24s	-63	7°	7°
62	Tmp	61	2680	12:30:17	12:29:21	0	56s	-159	7°	7°
63	Tmp	63	4200	12:40:02	12:40:09	0	7s	+4	7°	7°
64	Tmp	65	1500	12:43:11	12:43:19	0	8s	+5	7°	7°
65	Tmp	66	2360	12:44:47	12:45:00	0	13s	+10	6°	7°
66	Tmp	68	0	12:47:01	12:47:06	0	5s	+2	6°	7°
67	Tmp	69	1460	12:49:20	12:49:52	0	32s	+29	7°	7°
68	Tmp	69	2360	12:50:50	12:51:28	0	38s	+35	6°	7°
69	Tmp	71	3430	12:53:30	12:53:24	0	6s	-9	6°	7°
70	Tmp	72	3690	12:54:20	12:54:48	0	28s	+25	6°	7°
71	Tmp	72	3820	12:54:49	12:55:46	0	57s	+54	4°	7°
72	Tmp	72	4040	12:55:39	12:57:05	0	1m26s	+83	5°	7°

PC	Tp	Trc	DistPC	Ideal	Passagem	Pen	Erro	Pontos	NoPC	AtePC
73	Tmp	73	0	12:56:28	12:58:04	0	1m36s	+93	3°	7°
74	Tmp	73	290	12:56:59	12:58:45	0	1m46s	+103	3°	7°
75	Tmp	73	590	12:57:31	12:59:29	0	1m58s	+115	3°	7°
76	Tmp	74	2550	13:00:04	13:01:46	0	1m42s	+99	3°	7°
77	Tmp	74	4220	13:02:15	13:04:12	0	1m57s	+114	4°	7°
78	Tmp	75	2290	13:08:34	13:10:26	0	1m52s	+109	5°	7°
79	Tmp	79	1550	13:20:48	13:20:41	0	7s	-12	7°	7°
80	Tmp	79	2000	13:21:25	13:21:12	0	13s	-30	7°	7°
81	Tmp	80	2930	13:22:40	13:22:09	0	31s	-84	7°	7°
82	Tmp	82	5000	13:26:13	13:25:52	0	21s	-54	7°	7°
83	Tmp	83	100	13:27:03	13:26:41	0	22s	-57	7°	7°
84	Tmp	84	940	13:28:42	13:28:30	0	12s	-27	7°	7°
85	Tmp	84	1990	13:30:48	13:30:51	0	3s	0	1°	7°
86	Tmp	85	2600	13:31:52	13:31:56	0	4s	+1	4°	7°
87	Tmp	85	3530	13:33:05	13:32:57	0	8s	-15	6°	7°
88	Tmp	85	4320	13:34:07	13:33:55	0	12s	-27	7°	7°
89	Tmp	87	7300	13:38:02	13:38:08	0	6s	+3	6°	7°
90	Tmp	90	1350	13:41:37	13:41:40	0	3s	0	1°	7°
91	Tmp	91	2450	13:43:34	13:43:31	0	3s	0	1°	7°
92	Tmp	92	3160	13:44:36	13:44:46	0	10s	+7	5°	7°
93	Tmp	95	1120	13:49:25	13:49:43	0	18s	+15	6°	7°
94	Tmp	95	1770	13:50:48	13:52:04	0	1m16s	+73	6°	7°
95	Tmp	95	2070	13:51:27	--:--:--	0		+1800	7°	7°
96	Tmp	96	3000	13:53:25	13:52:32	0	53s	-150	3°	7°
97	Tmp	96	4070	13:55:18	14:00:47	0	5m29s	+326	5°	7°
98	Tmp	98	560	14:00:24	14:04:14	0	3m50s	+227	6°	7°
99	Tmp	98	1820	14:02:30	14:06:06	0	3m36s	+213	6°	7°
100	Tmp	98	3800	14:05:48	14:08:24	0	2m36s	+153	7°	7°

Etapa B Num 30 Pen 0 PCZ 4 Total PP 9728 PG 14

nº 7 A PG 20 3º B PG 14 7º Tot PG 34 Col. 4º



Cronometragem TOTEM com Netão

# Enduro Princesa do Sertão 2017 - Campeonato Baiano de Regularidade 2017

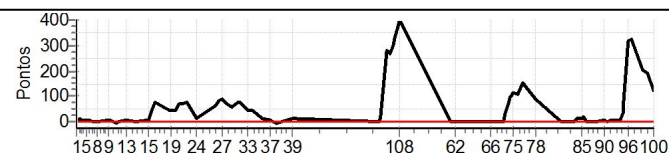
## Performance Individual

PC	Tp	Trc	DistPC	Ideal	Passagem	Pen	Erro	Pontos	NoPC	AtePC
Nu m	32	32 / Gildasio de Queiroz Filho								
		Cat / NL / Largada		Over 40 / 5 / 09:22:00						
		Feira de Santana			300 SE					
PC	Tp	Trc	DistPC	Ideal	Passagem	Pen	Erro	Pontos	NoPC	AtePC
1	Tmp	2	2200	09:24:58	09:24:57	0	1s	0	2°	2°
2	Tmp	4	3250	09:26:15	09:26:28	0	13s	+10	6°	6°
3	Tmp	4	3920	09:27:22	09:27:34	0	12s	+9	5°	5°
4	Tmp	4	4500	09:28:20	09:28:32	0	12s	+9	6°	5°
5	Tmp	4	5180	09:29:28	09:29:37	0	9s	+6	4°	5°
6	Tmp	4	6300	09:31:20	09:31:31	0	11s	+8	4°	5°
7	Tmp	6	520	09:32:59	09:33:00	0	1s	0	3°	5°
8	Tmp	6	2120	09:34:59	09:35:00	0	1s	0	2°	5°
9	Tmp	9	380	09:40:26	09:40:34	0	8s	+5	5°	5°
10	Tmp	10	660	09:40:50	09:40:58	0	8s	+5	4°	5°
11	Tmp	11	2860	09:44:01	09:43:56	0	5s	-6	3°	5°
12	Tmp	11	3240	09:44:46	09:44:50	0	4s	+1	4°	5°
13	Tmp	13	460	09:49:04	09:49:16	0	12s	+9	5°	5°
14	Tmp	17	3220	09:53:47	09:53:47	0	0s	0	3°	5°
15	Tmp	19	950	09:59:28	09:59:40	0	12s	+9	4°	5°
16	Tmp	21	1900	10:01:15	10:02:01	0	46s	+43	6°	5°
17	Tmp	23	50	10:02:44	10:04:05	0	1m21s	+78	7°	5°
18	Tmp	25	2510	10:09:33	10:10:24	0	51s	+48	6°	5°
19	Tmp	27	20	10:10:35	10:11:24	0	49s	+46	7°	5°
20	Tmp	27	1630	10:13:00	10:13:46	0	46s	+43	7°	6°
21	Tmp	29	2230	10:14:03	10:15:18	0	1m15s	+72	7°	6°
22	Tmp	29	3530	10:15:45	10:16:57	0	1m12s	+69	7°	6°
23	Tmp	30	960	10:18:24	10:19:45	0	1m21s	+78	7°	6°
24	Tmp	32	2540	10:23:10	10:23:25	0	15s	+12	6°	6°
25	Tmp	35	1080	10:32:08	10:33:18	0	1m10s	+67	7°	6°
26	Tmp	36	1810	10:33:36	10:35:04	0	1m28s	+85	6°	6°
27	Tmp	37	2940	10:35:12	10:36:42	0	1m30s	+87	6°	6°
28	Tmp	38	850	10:37:22	10:38:36	0	1m14s	+71	6°	6°
29	Tmp	39	2550	10:39:57	10:40:56	0	59s	+56	5°	6°
30	Tmp	40	4650	10:42:41	10:44:01	0	1m20s	+77	5°	6°
31	Tmp	40	5650	10:44:00	10:45:18	0	1m18s	+75	4°	6°
32	Tmp	40	6850	10:45:34	10:46:44	0	1m10s	+67	4°	6°
33	Tmp	40	8330	10:47:29	10:48:18	0	49s	+46	3°	6°
34	Tmp	41	700	10:48:53	10:49:38	0	45s	+42	4°	6°
35	Tmp	41	1150	10:49:36	10:50:23	0	47s	+44	4°	6°
36	Tmp	43	2100	10:54:44	10:55:03	0	19s	+16	5°	6°
37	Tmp	45	650	10:58:19	10:58:31	0	12s	+9	4°	6°
38	Tmp	45	3000	11:01:16	11:01:12	0	4s	-3	2°	6°
39	Tmp	47	5810	11:09:36	11:09:53	0	17s	+14	7°	6°

PC	Tp	Trc	DistPC	Ideal	Passagem	Pen	Erro	Pontos	NoPC	AtePC
73	Tmp	73	0	12:54:28	12:56:06	0	1m38s	+95	4°	5°
74	Tmp	73	290	12:54:59	12:56:47	0	1m48s	+105	4°	5°
75	Tmp	73	590	12:55:31	12:57:31	0	2m00s	+117	4°	5°
76	Tmp	74	2550	12:58:04	12:59:54	0	1m50s	+107	5°	5°
77	Tmp	74	4220	13:00:15	13:02:53	0	2m38s	+155	5°	5°
78	Tmp	75	2290	13:06:34	13:08:08	0	1m34s	+91	4°	5°
79	Tmp	79	1550	13:18:48	13:18:51	0	3s	0	2°	5°
80	Tmp	79	2000	13:19:25	13:19:24	0	1s	0	2°	5°
81	Tmp	80	2930	13:20:40	13:20:39	0	1s	0	2°	5°
82	Tmp	82	5000	13:24:13	13:24:15	0	2s	0	2°	5°
83	Tmp	83	100	13:25:03	13:25:04	0	1s	0	2°	5°
84	Tmp	84	940	13:26:42	13:26:56	0	14s	+11	4°	5°
85	Tmp	84	1990	13:28:48	13:29:07	0	19s	+16	6°	5°
86	Tmp	85	2600	13:29:52	13:30:13	0	21s	+18	6°	5°
87	Tmp	85	3530	13:31:05	13:31:06	0	1s	0	2°	5°
88	Tmp	85	4320	13:32:07	13:32:06	0	1s	0	2°	5°
89	Tmp	87	7300	13:36:02	13:36:04	0	2s	0	2°	5°
90	Tmp	90	1350	13:39:37	13:39:46	0	9s	+6	7°	5°
91	Tmp	91	2450	13:41:34	13:41:33	0	1s	0	3°	5°
92	Tmp	92	3160	13:42:36	13:42:46	0	10s	+7	6°	5°
93	Tmp	95	1120	13:47:25	13:47:33	0	8s	+5	4°	5°
94	Tmp	95	1770	13:48:48	13:49:31	0	43s	+40	4°	5°
95	Tmp	95	2070	13:49:27	13:50:43	0	1m16s	+73	5°	5°
96	Tmp	96	3000	13:51:25	13:56:49	0	5m24s	+321	6°	5°
97	Tmp	96	4070	13:53:18	13:58:48	0	5m30s	+327	6°	5°
98	Tmp	98	560	13:58:24	14:01:51	0	3m27s	+204	5°	5°
99	Tmp	98	1820	14:00:30	14:03:42	0	3m12s	+189	5°	5°
100	Tmp	98	3800	14:03:48	14:05:55	0	2m07s	+124	5°	5°

Etapa B Num 32 Pen 0 PCZ 14 Total PP 4146 PG 16

nº 5 A PG 15 6º B PG 16 5º Tot PG 31 Col. 6º



Cronometragem TOTEM com Netão

Etapa A	Num	32	Pen	0	PCZ	4	Total PP	1325	PG	15
40	Tmp	51	480	11:50:36	11:50:35	0	1s	0	3°	3°
101	Tmp	51	850	11:51:20	11:51:39	0	19s	+16	7°	7°
103	Tmp	54	130	11:54:52	11:59:37	0	4m45s	+282	5°	5°
104	Tmp	54	500	11:55:59	12:00:28	0	4m29s	+266	5°	5°
105	Tmp	54	1070	11:57:42	12:02:46	0	5m04s	+301	5°	5°
106	Tmp	54	1420	11:58:45	12:04:19	0	5m34s	+331	5°	5°
107	Tmp	54	1890	12:00:09	12:06:27	0	6m18s	+375	5°	5°
108	Tmp	54	2190	12:01:03	12:07:48	0	6m45s	+402	5°	5°
61	Tmp	60	1100	12:25:20	12:25:26	0	6s	+3	5°	5°
62	Tmp	61	2680	12:28:17	12:28:15	0	2s	0	2°	5°
63	Tmp	63	4200	12:38:02	12:38:04	0	2s	0	2°	5°
64	Tmp	65	1500	12:41:11	12:41:15	0	4s	+1	4°	5°
65	Tmp	66	2360	12:42:47	12:42:48	0	1s	0	2°	5°
66	Tmp	68	0	12:45:01	12:45:06	0	5s	+2	7°	5°
67	Tmp	69	1460	12:47:20	12:47:21	0	1s	0	2°	5°
68	Tmp	69	2360	12:48:50	12:48:54	0	4s	+1	4°	5°
69	Tmp	71	3430	12:51:30	12:51:35	0	5s	+2	2°	5°
70	Tmp	72	3690	12:52:20	12:52:54	0	34s	+31	7°	5°
71	Tmp	72	3820	12:52:49	12:53:44	0	55s	+52	3°	5°
72	Tmp	72	4040	12:53:39	12:54:52	0	1m13s	+70	3°	5°

# Enduro Princesa do Sertão 2017 - Campeonato Baiano de Regularidade 2017

## Performance Individual

PC	Tp	Trc	DistPC	Ideal	Passagem	Pen	Erro	Pontos	NoPC	AtePC
<b>N u m</b>	<b>44</b>	44 / Mauro Teixeira Barretto								
	Cat / NL / Largada		Over 40 / 2 / 09:19:00							
	<b>7º</b>	Cruz das Almas Ktm 350								

PC	Tp	Trc	DistPC	Ideal	Passagem	Pen	Erro	Pontos	NoPC	AtePC
1	Tmp	2	2200	09:21:58	09:21:59	0	1s	0	5º	5º
2	Tmp	4	3250	09:23:15	09:23:17	0	2s	0	2º	2º
3	Tmp	4	3920	09:24:22	09:24:27	0	5s	+2	4º	3º
4	Tmp	4	4500	09:25:20	09:25:28	0	8s	+5	5º	4º
5	Tmp	4	5180	09:26:28	09:26:38	0	10s	+7	5º	4º
6	Tmp	4	6300	09:28:20	09:28:37	0	17s	+14	5º	4º
7	Tmp	6	520	09:29:59	09:30:00	0	1s	0	5º	4º
8	Tmp	6	2120	09:31:59	09:31:58	0	1s	0	5º	4º
9	Tmp	9	380	09:37:26	09:37:33	0	7s	+4	4º	4º
10	Tmp	10	660	09:37:50	09:37:59	0	9s	+6	5º	4º
11	Tmp	11	2860	09:41:01	09:40:57	0	4s	-3	2º	4º
12	Tmp	11	3240	09:41:46	09:41:50	0	4s	+1	5º	4º
13	Tmp	13	460	09:46:04	09:46:18	0	14s	+11	6º	4º
14	Tmp	17	3220	09:50:47	09:50:44	0	3s	0	6º	4º
15	Tmp	19	950	09:56:28	09:56:40	0	12s	+9	5º	4º
16	Tmp	21	1900	09:58:15	09:58:29	0	14s	+11	4º	4º
17	Tmp	23	50	09:59:44	10:00:22	0	38s	+35	5º	4º
18	Tmp	25	2510	10:06:33	10:06:32	0	1s	0	4º	4º
19	Tmp	27	20	10:07:35	10:07:37	0	2s	0	5º	4º
20	Tmp	27	1630	10:10:00	10:10:08	0	8s	+5	6º	4º
21	Tmp	29	2230	10:11:03	10:11:37	0	34s	+31	6º	4º
22	Tmp	29	3530	10:12:45	10:13:04	0	19s	+16	6º	4º
23	Tmp	30	960	10:15:24	10:16:31	0	1m07s	+64	6º	4º
24	Tmp	32	2540	10:20:10	10:20:39	0	29s	+26	7º	4º
25	Tmp	35	1080	10:29:08	10:29:39	0	31s	+28	5º	4º
26	Tmp	36	1810	10:30:36	10:31:14	0	38s	+35	5º	4º
27	Tmp	37	2940	10:32:12	10:33:12	0	1m00s	+57	5º	4º
28	Tmp	38	850	10:34:22	10:35:09	0	47s	+44	5º	4º
29	Tmp	39	2550	10:36:57	10:38:00	0	1m03s	+60	6º	5º
30	Tmp	40	4650	10:39:41	10:41:12	0	1m31s	+88	6º	5º
31	Tmp	40	5650	10:41:00	10:42:32	0	1m32s	+89	5º	5º
32	Tmp	40	6850	10:42:34	10:44:08	0	1m34s	+91	5º	5º
33	Tmp	40	8330	10:44:29	10:45:40	0	1m11s	+68	5º	5º
34	Tmp	41	700	10:45:53	10:46:53	0	1m00s	+57	5º	5º
35	Tmp	41	1150	10:46:36	10:48:30	0	1m54s	+111	5º	5º
36	Tmp	43	2100	10:51:44	10:52:08	0	24s	+21	6º	5º
37	Tmp	45	650	10:55:19	10:55:28	0	9s	+6	3º	5º
38	Tmp	45	3000	10:58:16	10:57:56	0	20s	-51	7º	5º
39	Tmp	47	5810	11:06:36	11:06:34	0	2s	0	4º	5º

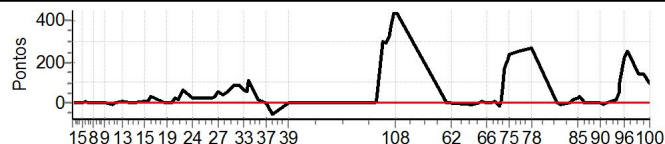
<b>Etapa A</b>	<b>Num 44</b>	Pen 0	PCZ 8	<b>Total PP 1056</b>	<b>PG 16</b>
----------------	---------------	-------	-------	----------------------	--------------

40	Tmp	51	480	11:47:36	11:47:33	0	3s	0	6º	6º
101	Tmp	51	850	11:48:20	11:48:37	0	17s	+14	5º	5º
103	Tmp	54	130	11:51:52	11:57:00	0	5m08s	+305	6º	6º
104	Tmp	54	500	11:52:59	11:57:52	0	4m53s	+290	6º	6º
105	Tmp	54	1070	11:54:42	12:00:13	0	5m31s	+328	6º	6º
106	Tmp	54	1420	11:55:45	12:02:02	0	6m17s	+374	6º	6º
107	Tmp	54	1890	11:57:09	12:04:35	0	7m26s	+443	6º	6º
108	Tmp	54	2190	11:58:03	12:05:36	0	7m33s	+450	6º	6º
61	Tmp	60	1100	12:22:20	12:22:22	0	2s	0	3º	6º
62	Tmp	61	2680	12:25:17	12:25:15	0	2s	0	4º	6º
63	Tmp	63	4200	12:35:02	12:34:58	0	4s	-3	6º	6º
64	Tmp	65	1500	12:38:11	12:38:15	0	4s	+1	5º	6º
65	Tmp	66	2360	12:39:47	12:40:01	0	14s	+11	7º	6º
66	Tmp	68	0	12:42:01	12:42:01	0	0s	0	3º	6º
67	Tmp	69	1460	12:44:20	12:44:30	0	10s	+7	5º	6º
68	Tmp	69	2360	12:45:50	12:46:06	0	16s	+13	5º	6º
69	Tmp	71	3430	12:48:30	12:48:24	0	6s	-9	7º	6º
70	Tmp	72	3690	12:49:20	12:49:38	0	18s	+15	3º	6º
71	Tmp	72	3820	12:49:49	12:51:14	0	1m25s	+82	7º	6º
72	Tmp	72	4040	12:50:39	12:53:27	0	2m48s	+165	7º	6º

PC	Tp	Trc	DistPC	Ideal	Passagem	Pen	Erro	Pontos	NoPC	AtePC
73	Tmp	73	0	12:51:28	12:54:39	0	3m11s	+188	7º	6º
74	Tmp	73	290	12:51:59	12:55:28	0	3m29s	+206	7º	6º
75	Tmp	73	590	12:52:31	12:56:29	0	3m58s	+235	7º	6º
76	Tmp	74	2550	12:55:04	12:59:11	0	4m07s	+244	7º	6º
77	Tmp	74	4220	12:57:15	13:01:34	0	4m19s	+256	7º	6º
78	Tmp	75	2290	13:03:34	13:08:08	0	4m34s	+271	7º	6º
79	Tmp	79	1550	13:15:48	13:15:53	0	5s	+2	6º	6º
80	Tmp	79	2000	13:16:25	13:16:23	0	2s	0	4º	6º
81	Tmp	80	2930	13:17:40	13:17:35	0	5s	-6	6º	6º
82	Tmp	82	5000	13:21:13	13:21:11	0	2s	0	4º	6º
83	Tmp	83	100	13:22:03	13:22:02	0	1s	0	5º	6º
84	Tmp	84	940	13:23:42	13:24:01	0	19s	+16	6º	6º
85	Tmp	84	1990	13:25:48	13:26:22	0	34s	+31	7º	6º
86	Tmp	85	2600	13:26:52	13:27:29	0	37s	+34	7º	6º
87	Tmp	85	3530	13:28:05	13:28:25	0	20s	+17	7º	6º
88	Tmp	85	4320	13:29:07	13:29:12	0	5s	+2	6º	6º
89	Tmp	87	7300	13:33:02	13:33:08	0	6s	+3	7º	6º
90	Tmp	90	1350	13:36:37	13:36:43	0	6s	+3	6º	6º
91	Tmp	91	2450	13:38:34	13:38:29	0	5s	-6	7º	6º
92	Tmp	92	3160	13:39:36	13:39:44	0	8s	+5	4º	6º
93	Tmp	95	1120	13:44:25	13:44:51	0	26s	+23	7º	6º
94	Tmp	95	1770	13:45:48	13:46:53	0	1m05s	+62	5º	6º
95	Tmp	95	2070	13:46:27	13:48:09	0	1m42s	+99	6º	6º
96	Tmp	96	3000	13:48:25	13:52:10	0	3m45s	+222	5º	6º
97	Tmp	96	4070	13:50:18	13:54:37	0	4m19s	+256	4º	6º
98	Tmp	98	560	13:55:24	13:57:54	0	2m30s	+147	4º	6º
99	Tmp	98	1820	13:57:30	14:00:00	0	2m30s	+147	4º	6º
100	Tmp	98	3800	14:00:48	14:02:27	0	1m39s	+96	4º	6º

<b>Etapa B</b>	<b>Num 44</b>	Pen 0	PCZ 7	<b>Total PP 5087</b>	<b>PG 15</b>
----------------	---------------	-------	-------	----------------------	--------------

<b>nº 2</b>	<b>A PG 16</b>	5º	<b>B PG 15</b>	6º	<b>Tot PG 31</b>	<b>Col. 7º</b>
-------------	----------------	----	----------------	----	------------------	----------------



### Cronometragem TOTEM com Netão

Enduro Princesa do Sertão 2017 - Campeonato Baiano de Regularidade 2017

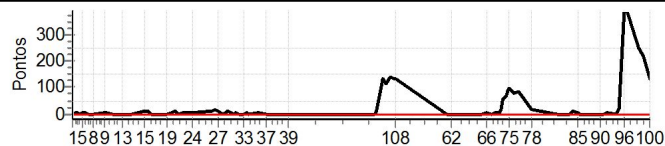
Performance Individual

PC	Tp	Trc	DistPC	Ideal	Passagem	Pen	Erro	Pontos	NoPC	AtePC
<b>N</b> <b>u</b> <b>m</b>	<b>47</b>	47 / Alexandre Valente Lolata								
		Cat / NL / Largada Over 40 / 6 / 09:23:00								
		Cruz das Almas Ktm 300								
PC	Tp	Trc	DistPC	Ideal	Passagem	Pen	Erro	Pontos	NoPC	AtePC
1	Tmp	2	2200	09:25:58	09:25:58	0	0s	0	1°	1°
2	Tmp	4	3250	09:27:15	09:27:19	0	4s	+1	3°	3°
3	Tmp	4	3920	09:28:22	09:28:26	0	4s	+1	3°	4°
4	Tmp	4	4500	09:29:20	09:29:23	0	3s	0	2°	3°
5	Tmp	4	5180	09:30:28	09:30:36	0	8s	+5	3°	3°
6	Tmp	4	6300	09:32:20	09:32:28	0	8s	+5	3°	3°
7	Tmp	6	520	09:33:59	09:33:59	0	0s	0	2°	3°
8	Tmp	6	2120	09:35:59	09:36:00	0	1s	0	1°	3°
9	Tmp	9	380	09:41:26	09:41:32	0	6s	+3	3°	3°
10	Tmp	10	660	09:41:50	09:41:55	0	5s	+2	3°	3°
11	Tmp	11	2860	09:45:01	09:44:59	0	2s	0	1°	2°
12	Tmp	11	3240	09:45:46	09:45:48	0	2s	0	1°	2°
13	Tmp	13	460	09:50:04	09:50:04	0	0s	0	1°	2°
14	Tmp	17	3220	09:54:47	09:54:48	0	1s	0	2°	2°
15	Tmp	19	950	10:00:28	10:00:42	0	14s	+11	6°	3°
16	Tmp	21	1900	10:02:15	10:02:28	0	13s	+10	3°	3°
17	Tmp	23	50	10:03:44	10:03:46	0	2s	0	1°	3°
18	Tmp	25	2510	10:10:33	10:10:33	0	0s	0	1°	3°
19	Tmp	27	20	10:11:35	10:11:35	0	0s	0	2°	3°
20	Tmp	27	1630	10:14:00	10:14:04	0	4s	+1	4°	3°
21	Tmp	29	2230	10:15:03	10:15:17	0	14s	+11	3°	3°
22	Tmp	29	3530	10:16:45	10:16:46	0	1s	0	1°	3°
23	Tmp	30	960	10:19:24	10:19:32	0	8s	+5	3°	3°
24	Tmp	32	2540	10:24:10	10:24:14	0	4s	+1	1°	3°
25	Tmp	35	1080	10:33:08	10:33:22	0	14s	+11	2°	3°
26	Tmp	36	1810	10:34:36	10:34:54	0	18s	+15	3°	3°
27	Tmp	37	2940	10:36:12	10:36:23	0	11s	+8	2°	3°
28	Tmp	38	850	10:38:22	10:38:23	0	1s	0	1°	3°
29	Tmp	39	2550	10:40:57	10:41:09	0	12s	+9	4°	3°
30	Tmp	40	4650	10:43:41	10:43:43	0	2s	0	1°	3°
31	Tmp	40	5650	10:45:00	10:45:09	0	9s	+6	1°	2°
32	Tmp	40	6850	10:46:34	10:46:35	0	1s	0	1°	2°
33	Tmp	40	8330	10:48:29	10:48:29	0	0s	0	1°	2°
34	Tmp	41	700	10:49:53	10:49:57	0	4s	+1	2°	2°
35	Tmp	41	1150	10:50:36	10:50:39	0	3s	0	2°	2°
36	Tmp	43	2100	10:55:44	10:55:48	0	4s	+1	2°	2°
37	Tmp	45	650	10:59:19	10:59:22	0	3s	0	1°	2°
38	Tmp	45	3000	11:02:16	11:02:12	0	4s	-3	1°	2°
39	Tmp	47	5810	11:10:36	11:10:36	0	0s	0	1°	2°

PC	Tp	Trc	DistPC	Ideal	Passagem	Pen	Erro	Pontos	NoPC	AtePC
73	Tmp	73	0	12:55:28	12:56:39	0	1m11s	+68	2°	2°
74	Tmp	73	290	12:55:59	12:57:25	0	1m26s	+83	2°	2°
75	Tmp	73	590	12:56:31	12:58:11	0	1m40s	+97	2°	2°
76	Tmp	74	2550	12:59:04	13:00:22	0	1m18s	+75	2°	2°
77	Tmp	74	4220	13:01:15	13:02:44	0	1m29s	+86	2°	2°
78	Tmp	75	2290	13:07:34	13:07:55	0	21s	+18	2°	2°
79	Tmp	79	1550	13:19:48	13:19:48	0	0s	0	1°	2°
80	Tmp	79	2000	13:20:25	13:20:24	0	1s	0	1°	2°
81	Tmp	80	2930	13:21:40	13:21:42	0	2s	0	1°	2°
82	Tmp	82	5000	13:25:13	13:25:15	0	2s	0	1°	2°
83	Tmp	83	100	13:26:03	13:26:05	0	2s	0	1°	2°
84	Tmp	84	940	13:27:42	13:27:55	0	13s	+10	3°	2°
85	Tmp	84	1990	13:29:48	13:29:56	0	8s	+5	3°	2°
86	Tmp	85	2600	13:30:52	13:30:55	0	3s	0	1°	2°
87	Tmp	85	3530	13:32:05	13:32:08	0	3s	0	1°	2°
88	Tmp	85	4320	13:33:07	13:33:08	0	1s	0	1°	2°
89	Tmp	87	7300	13:37:02	13:37:02	0	0s	0	1°	2°
90	Tmp	90	1350	13:40:37	13:40:40	0	3s	0	2°	2°
91	Tmp	91	2450	13:42:34	13:42:34	0	0s	0	2°	2°
92	Tmp	92	3160	13:43:36	13:43:42	0	6s	+3	3°	2°
93	Tmp	95	1120	13:48:25	13:48:22	0	3s	0	1°	2°
94	Tmp	95	1770	13:49:48	13:50:13	0	25s	+22	3°	2°
95	Tmp	95	2070	13:50:27	13:51:15	0	48s	+45	4°	2°
96	Tmp	96	3000	13:52:25	13:59:01	0	6m36s	+393	7°	2°
97	Tmp	96	4070	13:54:18	14:00:49	0	6m31s	+388	7°	2°
98	Tmp	98	560	13:59:24	14:03:36	0	4m12s	+249	7°	2°
99	Tmp	98	1820	14:01:30	14:05:13	0	3m43s	+220	7°	3°
100	Tmp	98	3800	14:04:48	14:07:07	0	2m19s	+136	6°	3°

Etapa B Num 47 Pen 0 PCZ 19 Total PP 2826 PG 20

n° 6 A PG 22 2° B PG 20 3° Tot PG 42 Col. 3°



Cronometragem TOTEM com Netão

Etapa A	Num	47	Pen	0	PCZ	19	Total PP	110	PG	22
40	Tmp	51	480	11:51:36	11:51:39	0	3s	0	2°	2°
101	Tmp	51	850	11:52:20	11:52:33	0	13s	+10	4°	4°
103	Tmp	54	130	11:55:52	11:58:08	0	2m16s	+133	2°	2°
104	Tmp	54	500	11:56:59	11:58:55	0	1m56s	+113	2°	2°
105	Tmp	54	1070	11:58:42	12:00:56	0	2m14s	+131	2°	2°
106	Tmp	54	1420	11:59:45	12:02:05	0	2m20s	+137	2°	2°
107	Tmp	54	1890	12:01:09	12:03:28	0	2m19s	+136	2°	2°
108	Tmp	54	2190	12:02:03	12:04:19	0	2m16s	+133	2°	2°
61	Tmp	60	1100	12:26:20	12:26:22	0	2s	0	1°	2°
62	Tmp	61	2680	12:29:17	12:29:18	0	1s	0	1°	2°
63	Tmp	63	4200	12:39:02	12:39:04	0	2s	0	1°	2°
64	Tmp	65	1500	12:42:11	12:42:14	0	3s	0	1°	2°
65	Tmp	66	2360	12:43:47	12:43:50	0	3s	0	1°	2°
66	Tmp	68	0	12:46:01	12:46:05	0	4s	+1	5°	2°
67	Tmp	69	1460	12:48:20	12:48:18	0	2s	0	1°	2°
68	Tmp	69	2360	12:49:50	12:49:54	0	4s	+1	3°	2°
69	Tmp	71	3430	12:52:30	12:52:38	0	8s	+5	5°	2°
70	Tmp	72	3690	12:53:20	12:53:39	0	19s	+16	4°	2°
71	Tmp	72	3820	12:53:49	12:54:46	0	57s	+54	5°	2°
72	Tmp	72	4040	12:54:39	12:55:40	0	1m01s	+58	2°	2°

# Enduro Princesa do Sertão 2017 - Campeonato Baiano de Regularidade 2017

## Performance Individual

PC	Tp	Trc	DistPC	Ideal	Passagem	Pen	Erro	Pontos	NoPC	AtePC	
<b>Nu</b>	<b>75</b>	75 / Reinaldo Soares Barreto									
		Cat / NL / Largada		Over 40 / 4 / 09:21:00							
		Santo Antonio de Jesus			Ktm 300						

PC	Tp	Trc	DistPC	Ideal	Passagem	Pen	Erro	Pontos	NoPC	AtePC
1	Tmp	2	2200	09:23:58	09:24:00	0	2s	0	3°	3°
2	Tmp	4	3250	09:25:15	09:25:18	0	3s	0	1°	1°
3	Tmp	4	3920	09:26:22	09:26:24	0	2s	0	1°	1°
4	Tmp	4	4500	09:27:20	09:27:22	0	2s	0	3°	1°
5	Tmp	4	5180	09:28:28	09:28:31	0	3s	0	1°	1°
6	Tmp	4	6300	09:30:20	09:30:21	0	1s	0	1°	1°
7	Tmp	6	520	09:31:59	09:32:01	0	2s	0	4°	1°
8	Tmp	6	2120	09:33:59	09:33:59	0	0s	0	3°	1°
9	Tmp	9	380	09:39:26	09:39:28	0	2s	0	1°	1°
10	Tmp	10	660	09:39:50	09:39:52	0	2s	0	1°	1°
11	Tmp	11	2860	09:43:01	09:42:54	0	7s	-12	6°	1°
12	Tmp	11	3240	09:43:46	09:43:42	0	4s	-3	6°	1°
13	Tmp	13	460	09:48:04	09:48:04	0	0s	0	2°	1°
14	Tmp	17	3220	09:52:47	09:52:46	0	1s	0	4°	1°
15	Tmp	19	950	09:58:28	09:58:38	0	10s	+7	3°	1°
16	Tmp	21	1900	10:00:15	10:00:10	0	5s	-6	2°	1°
17	Tmp	23	50	10:01:44	10:01:48	0	4s	+1	2°	1°
18	Tmp	25	2510	10:08:33	10:08:30	0	3s	0	2°	1°
19	Tmp	27	20	10:09:35	10:09:32	0	3s	0	3°	1°
20	Tmp	27	1630	10:12:00	10:12:02	0	2s	0	1°	1°
21	Tmp	29	2230	10:13:03	10:13:12	0	9s	+6	1°	1°
22	Tmp	29	3530	10:14:45	10:14:46	0	1s	0	2°	1°
23	Tmp	30	960	10:17:24	10:17:30	0	6s	+3	2°	1°
24	Tmp	32	2540	10:22:10	10:22:17	0	7s	+4	4°	1°
25	Tmp	35	1080	10:31:08	10:31:25	0	17s	+14	3°	1°
26	Tmp	36	1810	10:32:36	10:32:44	0	8s	+5	1°	1°
27	Tmp	37	2940	10:34:12	10:34:25	0	13s	+10	3°	2°
28	Tmp	38	850	10:36:22	10:36:23	0	1s	0	2°	2°
29	Tmp	39	2550	10:38:57	10:38:59	0	2s	0	1°	2°
30	Tmp	40	4650	10:41:41	10:41:40	0	1s	0	2°	2°
31	Tmp	40	5650	10:43:00	10:46:05	0	3m05s	+182	6°	3°
32	Tmp	40	6850	10:44:34	10:47:19	0	2m45s	+162	6°	3°
33	Tmp	40	8330	10:46:29	10:48:47	0	2m18s	+135	6°	4°
34	Tmp	41	700	10:47:53	10:49:54	0	2m01s	+118	6°	4°
35	Tmp	41	1150	10:48:36	10:50:40	0	2m04s	+121	6°	4°
36	Tmp	43	2100	10:53:44	10:54:01	0	17s	+14	4°	4°
37	Tmp	45	650	10:57:19	10:57:58	0	39s	+36	6°	4°
38	Tmp	45	3000	11:00:16	11:00:41	0	25s	+22	4°	4°
39	Tmp	47	5810	11:08:36	11:08:33	0	3s	0	2°	4°

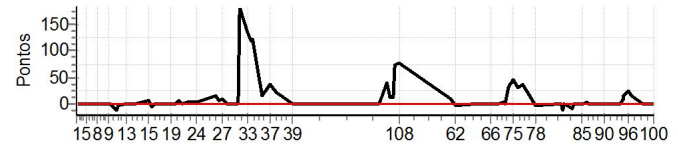
<b>Etapa A</b>	Num <b>75</b>	Pen <b>0</b>	PCZ <b>20</b>	Total PP <b>861</b>	PG <b>18</b>
----------------	---------------	--------------	---------------	---------------------	--------------

40	Tmp	51	480	11:49:36	11:49:39	0	3s	0	4°	4°
101	Tmp	51	850	11:50:20	11:50:28	0	8s	+5	1°	1°
103	Tmp	54	130	11:53:52	11:54:35	0	43s	+40	1°	1°
104	Tmp	54	500	11:54:59	11:55:15	0	16s	+13	1°	1°
105	Tmp	54	1070	11:56:42	11:56:57	0	15s	+12	1°	1°
106	Tmp	54	1420	11:57:45	11:59:01	0	1m16s	+73	1°	1°
107	Tmp	54	1890	11:59:09	12:00:28	0	1m19s	+76	1°	1°
108	Tmp	54	2190	12:00:03	12:01:22	0	1m19s	+76	1°	1°
61	Tmp	60	1100	12:24:20	12:24:31	0	11s	+8	6°	1°
62	Tmp	61	2680	12:27:17	12:27:13	0	4s	-3	6°	1°
63	Tmp	63	4200	12:37:02	12:36:59	0	3s	0	3°	1°
64	Tmp	65	1500	12:40:11	12:40:13	0	2s	0	2°	1°
65	Tmp	66	2360	12:41:47	12:41:48	0	1s	0	3°	1°
66	Tmp	68	0	12:44:01	12:44:03	0	2s	0	1°	1°
67	Tmp	69	1460	12:46:20	12:46:17	0	3s	0	3°	1°
68	Tmp	69	2360	12:47:50	12:47:50	0	0s	0	1°	1°
69	Tmp	71	3430	12:50:30	12:50:35	0	5s	+2	3°	1°
70	Tmp	72	3690	12:51:20	12:51:24	0	4s	+1	1°	1°
71	Tmp	72	3820	12:51:49	12:52:08	0	19s	+16	1°	1°
72	Tmp	72	4040	12:52:39	12:53:13	0	34s	+31	1°	1°

PC	Tp	Trc	DistPC	Ideal	Passagem	Pen	Erro	Pontos	NoPC	AtePC
73	Tmp	73	0	12:53:28	12:54:09	0	41s	+38	1°	1°
74	Tmp	73	290	12:53:59	12:54:43	0	44s	+41	1°	1°
75	Tmp	73	590	12:54:31	12:55:20	0	49s	+46	1°	1°
76	Tmp	74	2550	12:57:04	12:57:38	0	34s	+31	1°	1°
77	Tmp	74	4220	12:59:15	12:59:55	0	40s	+37	1°	1°
78	Tmp	75	2290	13:05:34	13:05:30	0	4s	-3	1°	1°
79	Tmp	79	1550	13:17:48	13:17:46	0	2s	0	3°	1°
80	Tmp	79	2000	13:18:25	13:18:18	0	7s	-12	6°	1°
81	Tmp	80	2930	13:19:40	13:19:38	0	2s	0	3°	1°
82	Tmp	82	5000	13:23:13	13:23:07	0	6s	-9	6°	1°
83	Tmp	83	100	13:24:03	13:24:02	0	1s	0	3°	1°
84	Tmp	84	940	13:25:42	13:25:45	0	3s	0	1°	1°
85	Tmp	84	1990	13:27:48	13:27:46	0	2s	0	2°	1°
86	Tmp	85	2600	13:28:52	13:28:54	0	2s	0	2°	1°
87	Tmp	85	3530	13:30:05	13:30:10	0	5s	+2	5°	1°
88	Tmp	85	4320	13:31:07	13:31:06	0	1s	0	3°	1°
89	Tmp	87	7300	13:35:02	13:35:03	0	1s	0	3°	1°
90	Tmp	90	1350	13:38:37	13:38:40	0	3s	0	3°	1°
91	Tmp	91	2450	13:40:34	13:40:32	0	2s	0	4°	1°
92	Tmp	92	3160	13:41:36	13:41:38	0	2s	0	1°	1°
93	Tmp	95	1120	13:46:25	13:46:25	0	0s	0	2°	1°
94	Tmp	95	1770	13:47:48	13:48:00	0	12s	+9	1°	1°
95	Tmp	95	2070	13:48:27	13:48:45	0	18s	+15	1°	1°
96	Tmp	96	3000	13:50:25	13:50:53	0	28s	+25	1°	1°
97	Tmp	96	4070	13:52:18	13:52:35	0	17s	+14	1°	1°
98	Tmp	98	560	13:57:24	13:57:27	0	3s	0	1°	1°
99	Tmp	98	1820	13:59:30	13:59:28	0	2s	0	1°	1°
100	Tmp	98	3800	14:02:48	14:02:47	0	1s	0	1°	1°

<b>Etapa B</b>	Num <b>75</b>	Pen <b>0</b>	PCZ <b>22</b>	Total PP <b>638</b>	PG <b>25</b>
----------------	---------------	--------------	---------------	---------------------	--------------

n° <b>4</b>	A PG <b>18</b>	4°	B PG <b>25</b>	1°	Tot PG <b>43</b>	Col. <b>2°</b>
-------------	----------------	----	----------------	----	------------------	----------------



### Cronometragem TOTEM com Netão

**Enduro Princesa do Sertão 2017 - Campeonato Baiano de Regularidade 2017**

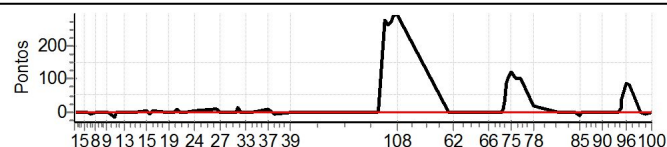
**Performance Individual**

PC	Tp	Trc	DistPC	Ideal	Passagem	Pen	Erro	Pontos	NoPC	AtePC
<b>N</b> <b>u</b> <b>m</b>	<b>83</b>	83 / Jose Eduardo R M Sena								
		Cat / NL / Largada			Over 40 / 3 / 09:20:00					
		Paulo Afonso			crf 230					
PC	Tp	Trc	DistPC	Ideal	Passagem	Pen	Erro	Pontos	NoPC	AtePC
1	Tmp	2	2200	09:22:58	09:22:58	0	0s	0	4º	4º
2	Tmp	4	3250	09:24:15	09:24:19	0	4s	+1	4º	4º
3	Tmp	4	3920	09:25:22	09:25:24	0	2s	0	2º	2º
4	Tmp	4	4500	09:26:20	09:26:23	0	3s	0	4º	2º
5	Tmp	4	5180	09:27:28	09:27:33	0	5s	+2	2º	2º
6	Tmp	4	6300	09:29:20	09:29:25	0	5s	+2	2º	2º
7	Tmp	6	520	09:30:59	09:30:55	0	4s	-3	6º	2º
8	Tmp	6	2120	09:32:59	09:32:57	0	2s	0	4º	2º
9	Tmp	9	380	09:38:26	09:38:29	0	3s	0	2º	2º
10	Tmp	10	660	09:38:50	09:38:52	0	2s	0	2º	2º
11	Tmp	11	2860	09:42:01	09:41:53	0	8s	-15	7º	3º
12	Tmp	11	3240	09:42:46	09:42:44	0	2s	0	2º	3º
13	Tmp	13	460	09:47:04	09:47:02	0	2s	0	3º	3º
14	Tmp	17	3220	09:51:47	09:51:48	0	1s	0	5º	3º
15	Tmp	19	950	09:57:28	09:57:35	0	7s	+4	2º	2º
16	Tmp	21	1900	09:59:15	09:59:11	0	4s	-3	1º	2º
17	Tmp	23	50	10:00:44	10:00:50	0	6s	+3	3º	2º
18	Tmp	25	2510	10:07:33	10:07:30	0	3s	0	3º	2º
19	Tmp	27	20	10:08:35	10:08:33	0	2s	0	4º	2º
20	Tmp	27	1630	10:11:00	10:11:04	0	4s	+1	5º	2º
21	Tmp	29	2230	10:12:03	10:12:16	0	13s	+10	2º	2º
22	Tmp	29	3530	10:13:45	10:13:44	0	1s	0	3º	2º
23	Tmp	30	960	10:16:24	10:16:27	0	3s	0	1º	2º
24	Tmp	32	2540	10:21:10	10:21:16	0	6s	+3	2º	2º
25	Tmp	35	1080	10:30:08	10:30:20	0	12s	+9	1º	2º
26	Tmp	36	1810	10:31:36	10:31:46	0	10s	+7	2º	2º
27	Tmp	37	2940	10:33:12	10:33:10	0	2s	0	1º	1º
28	Tmp	38	850	10:35:22	10:35:22	0	0s	0	3º	1º
29	Tmp	39	2550	10:37:57	10:38:01	0	4s	+1	2º	1º
30	Tmp	40	4650	10:40:41	10:40:42	0	1s	0	3º	1º
31	Tmp	40	5650	10:42:00	10:42:17	0	17s	+14	3º	1º
32	Tmp	40	6850	10:43:34	10:43:34	0	0s	0	2º	1º
33	Tmp	40	8330	10:45:29	10:45:28	0	1s	0	2º	1º
34	Tmp	41	700	10:46:53	10:46:56	0	3s	0	1º	1º
35	Tmp	41	1150	10:47:36	10:47:40	0	4s	+1	3º	1º
36	Tmp	43	2100	10:52:44	10:52:50	0	6s	+3	3º	1º
37	Tmp	45	650	10:56:19	10:56:32	0	13s	+10	5º	1º
38	Tmp	45	3000	10:59:16	10:59:12	0	4s	-3	3º	1º
39	Tmp	47	5810	11:07:36	11:07:33	0	3s	0	3º	1º

PC	Tp	Trc	DistPC	Ideal	Passagem	Pen	Erro	Pontos	NoPC	AtePC
73	Tmp	73	0	12:52:28	12:54:14	0	1m46s	+103	6º	4º
74	Tmp	73	290	12:52:59	12:54:54	0	1m55s	+112	5º	4º
75	Tmp	73	590	12:53:31	12:55:35	0	2m04s	+121	5º	4º
76	Tmp	74	2550	12:56:04	12:57:49	0	1m45s	+102	4º	4º
77	Tmp	74	4220	12:58:15	12:59:58	0	1m43s	+100	3º	4º
78	Tmp	75	2290	13:04:34	13:04:56	0	22s	+19	3º	4º
79	Tmp	79	1550	13:16:48	13:16:47	0	1s	0	4º	4º
80	Tmp	79	2000	13:17:25	13:17:22	0	3s	0	3º	4º
81	Tmp	80	2930	13:18:40	13:18:37	0	3s	0	4º	4º
82	Tmp	82	5000	13:22:13	13:22:10	0	3s	0	3º	4º
83	Tmp	83	100	13:23:03	13:23:03	0	0s	0	4º	4º
84	Tmp	84	940	13:24:42	13:24:43	0	1s	0	2º	4º
85	Tmp	84	1990	13:26:48	13:26:42	0	6s	-9	4º	4º
86	Tmp	85	2600	13:27:52	13:27:51	0	1s	0	3º	4º
87	Tmp	85	3530	13:29:05	13:29:05	0	0s	0	3º	4º
88	Tmp	85	4320	13:30:07	13:30:06	0	1s	0	4º	4º
89	Tmp	87	7300	13:34:02	13:34:00	0	2s	0	4º	4º
90	Tmp	90	1350	13:37:37	13:37:35	0	2s	0	4º	4º
91	Tmp	91	2450	13:39:34	13:39:31	0	3s	0	5º	4º
92	Tmp	92	3160	13:40:36	13:40:38	0	2s	0	2º	4º
93	Tmp	95	1120	13:45:25	13:45:22	0	3s	0	3º	4º
94	Tmp	95	1770	13:46:48	13:47:07	0	19s	+16	2º	4º
95	Tmp	95	2070	13:47:27	13:48:10	0	43s	+40	3º	4º
96	Tmp	96	3000	13:49:25	13:50:53	0	1m28s	+85	2º	3º
97	Tmp	96	4070	13:51:18	13:52:42	0	1m24s	+81	2º	3º
98	Tmp	98	560	13:56:24	13:56:24	0	0s	0	2º	3º
99	Tmp	98	1820	13:58:30	13:58:26	0	4s	-3	2º	2º
100	Tmp	98	3800	14:01:48	14:01:49	0	1s	0	2º	2º

**Etapa B** Num **83** Pen **0** PCZ **26** Total PP **2619** PG **22**

nº **3** | A PG **25** | 1º | B PG **22** | 2º | Tot PG **47** | Col. **1º**



**Cronometragem TOTEM com Netão**

PC	Tp	Trc	DistPC	Ideal	Passagem	Pen	Erro	Pontos	NoPC	AtePC
<b>Etapa A</b> Num <b>83</b> Pen <b>0</b> PCZ <b>20</b> Total PP <b>95</b> PG <b>25</b>										
40	Tmp	51	480	11:48:36	11:48:35	0	1s	0	5º	5º
101	Tmp	51	850	11:49:20	11:49:29	0	9s	+6	2º	2º
103	Tmp	54	130	11:52:52	11:57:33	0	4m41s	+278	4º	4º
104	Tmp	54	500	11:53:59	11:58:23	0	4m24s	+261	4º	4º
105	Tmp	54	1070	11:55:42	12:00:20	0	4m38s	+275	4º	4º
106	Tmp	54	1420	11:56:45	12:01:33	0	4m48s	+285	4º	4º
107	Tmp	54	1890	11:58:09	12:03:09	0	5m00s	+297	4º	4º
108	Tmp	54	2190	11:59:03	12:03:58	0	4m55s	+292	4º	4º
61	Tmp	60	1100	12:23:20	12:23:21	0	1s	0	2º	4º
62	Tmp	61	2680	12:26:17	12:26:19	0	2s	0	3º	4º
63	Tmp	63	4200	12:36:02	12:36:01	0	1s	0	4º	4º
64	Tmp	65	1500	12:39:11	12:39:13	0	2s	0	3º	4º
65	Tmp	66	2360	12:40:47	12:40:47	0	0s	0	4º	4º
66	Tmp	68	0	12:43:01	12:43:02	0	1s	0	2º	4º
67	Tmp	69	1460	12:45:20	12:45:19	0	1s	0	4º	4º
68	Tmp	69	2360	12:46:50	12:46:53	0	3s	0	2º	4º
69	Tmp	71	3430	12:49:30	12:49:32	0	2s	0	1º	4º
70	Tmp	72	3690	12:50:20	12:50:33	0	13s	+10	2º	4º
71	Tmp	72	3820	12:50:49	12:51:27	0	38s	+35	2º	4º
72	Tmp	72	4040	12:51:39	12:53:11	0	1m32s	+89	6º	4º

# Enduro Princesa do Sertão 2017 - Campeonato Baiano de Regularidade 2017

## Performance Individual

PC	Tp	Trc	DistPC	Ideal	Passagem	Pen	Erro	Pontos	NoPC	AtePC
<b>N</b>	<b>u</b>	<b>199</b>	199 / Evandro Pereira de Sousa							
			Cat / NL / Largada		Over 40 / 1 / 09:18:00					
			Santo Antonio de Jesus				Ktm 300			
PC	Tp	Trc	DistPC	Ideal	Passagem	Pen	Erro	Pontos	NoPC	AtePC
1	Tmp	2	2200	09:20:58	09:21:00	0	2s	0	6°	6°
2	Tmp	4	3250	09:22:15	09:22:22	0	7s	+4	5°	5°
3	Tmp	4	3920	09:23:22	09:23:43	0	21s	+18	6°	6°
4	Tmp	4	4500	09:24:20	09:24:47	0	27s	+24	7°	7°
5	Tmp	4	5180	09:25:28	09:25:56	0	28s	+25	7°	7°
6	Tmp	4	6300	09:27:20	09:27:51	0	31s	+28	7°	7°
7	Tmp	6	520	09:28:59	09:28:39	0	20s	-51	7°	7°
8	Tmp	6	2120	09:30:59	09:30:58	0	1s	0	6°	7°
9	Tmp	9	380	09:36:26	09:36:34	0	8s	+5	6°	7°
10	Tmp	10	660	09:36:50	09:36:59	0	9s	+6	6°	7°
11	Tmp	11	2860	09:40:01	09:39:56	0	5s	-6	4°	7°
12	Tmp	11	3240	09:40:46	09:40:49	0	3s	0	3°	6°
13	Tmp	13	460	09:45:04	09:43:41	0	1m23s	-240	7°	7°
14	Tmp	17	3220	09:49:47	09:49:47	0	0s	0	7°	7°
15	Tmp	19	950	09:55:28	09:55:47	0	19s	+16	7°	7°
16	Tmp	21	1900	09:57:15	09:56:21	0	54s	-153	7°	7°
17	Tmp	23	50	09:58:44	09:59:59	0	1m15s	+72	6°	7°
18	Tmp	25	2510	10:05:33	10:05:31	0	2s	0	5°	7°
19	Tmp	27	20	10:06:35	10:06:31	0	4s	-3	6°	7°
20	Tmp	27	1630	10:09:00	10:09:03	0	3s	0	2°	7°
21	Tmp	29	2230	10:10:03	10:10:25	0	22s	+19	4°	7°
22	Tmp	29	3530	10:11:45	10:11:52	0	7s	+4	4°	7°
23	Tmp	30	960	10:14:24	10:14:35	0	11s	+8	4°	7°
24	Tmp	32	2540	10:19:10	10:19:21	0	11s	+8	5°	7°
25	Tmp	35	1080	10:28:08	10:27:47	0	21s	-54	6°	7°
26	Tmp	36	1810	10:29:36	10:33:13	0	3m37s	+214	7°	7°
27	Tmp	37	2940	10:31:12	10:35:17	0	4m05s	+242	7°	7°
28	Tmp	38	850	10:33:22	10:37:17	0	3m55s	+232	7°	7°
29	Tmp	39	2550	10:35:57	10:39:32	0	3m35s	+212	7°	7°
30	Tmp	40	4650	10:38:41	10:42:06	0	3m25s	+202	7°	7°
31	Tmp	40	5650	10:40:00	10:46:07	0	6m07s	+364	7°	7°
32	Tmp	40	6850	10:41:34	10:47:25	0	5m51s	+348	7°	7°
33	Tmp	40	8330	10:43:29	10:48:54	0	5m25s	+322	7°	7°
34	Tmp	41	700	10:44:53	10:50:01	0	5m08s	+305	7°	7°
35	Tmp	41	1150	10:45:36	10:50:41	0	5m05s	+302	7°	7°
36	Tmp	43	2100	10:50:44	10:52:50	0	2m06s	+123	7°	7°
37	Tmp	45	650	10:54:19	10:55:55	0	1m36s	+93	7°	7°
38	Tmp	45	3000	10:57:16	10:57:57	0	41s	+38	5°	7°
39	Tmp	47	5810	11:05:36	11:05:36	0	0s	0	5°	7°

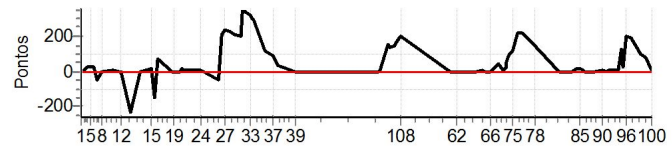
Etapa A Num 199 Pen 0 PCZ 7 Total PP 3741 PG 14

40	Tmp	51	480	11:46:36	11:46:34	0	2s	0	7°	7°
101	Tmp	51	850	11:47:20	11:47:29	0	9s	+6	3°	3°
103	Tmp	54	130	11:50:52	11:53:32	0	2m40s	+157	3°	3°
104	Tmp	54	500	11:51:59	11:54:19	0	2m20s	+137	3°	3°
105	Tmp	54	1070	11:53:42	11:56:12	0	2m30s	+147	3°	3°
106	Tmp	54	1420	11:54:45	11:57:36	0	2m51s	+168	3°	3°
107	Tmp	54	1890	11:56:09	11:59:22	0	3m13s	+190	3°	3°
108	Tmp	54	2190	11:57:03	12:00:32	0	3m29s	+206	3°	3°
61	Tmp	60	1100	12:21:20	12:21:23	0	3s	0	4°	3°
62	Tmp	61	2680	12:24:17	12:24:17	0	0s	0	5°	3°
63	Tmp	63	4200	12:34:02	12:34:03	0	1s	0	5°	3°
64	Tmp	65	1500	12:37:11	12:37:16	0	5s	+2	6°	3°
65	Tmp	66	2360	12:38:47	12:38:49	0	2s	0	5°	3°
66	Tmp	68	0	12:41:01	12:41:04	0	3s	0	4°	3°
67	Tmp	69	1460	12:43:20	12:43:43	0	23s	+20	6°	3°
68	Tmp	69	2360	12:44:50	12:45:32	0	42s	+39	7°	3°
69	Tmp	71	3430	12:47:30	12:47:35	0	5s	+2	4°	3°
70	Tmp	72	3690	12:48:20	12:48:47	0	27s	+24	5°	3°
71	Tmp	72	3820	12:48:49	12:49:46	0	57s	+54	6°	3°
72	Tmp	72	4040	12:49:39	12:51:04	0	1m25s	+82	4°	3°

PC	Tp	Trc	DistPC	Ideal	Passagem	Pen	Erro	Pontos	NoPC	AtePC
73	Tmp	73	0	12:50:28	12:52:10	0	1m42s	+99	5°	3°
74	Tmp	73	290	12:50:59	12:52:54	0	1m55s	+112	6°	3°
75	Tmp	73	590	12:51:31	12:53:36	0	2m05s	+122	6°	3°
76	Tmp	74	2550	12:54:04	12:57:47	0	3m43s	+220	6°	3°
77	Tmp	74	4220	12:56:15	12:59:56	0	3m41s	+218	6°	3°
78	Tmp	75	2290	13:02:34	13:05:02	0	2m28s	+145	6°	3°
79	Tmp	79	1550	13:14:48	13:14:48	0	0s	0	5°	3°
80	Tmp	79	2000	13:15:25	13:15:28	0	3s	0	5°	3°
81	Tmp	80	2930	13:16:40	13:16:40	0	0s	0	5°	3°
82	Tmp	82	5000	13:20:13	13:20:13	0	0s	0	5°	3°
83	Tmp	83	100	13:21:03	13:21:05	0	2s	0	6°	3°
84	Tmp	84	940	13:22:42	13:22:57	0	15s	+12	5°	3°
85	Tmp	84	1990	13:24:48	13:25:02	0	14s	+11	5°	3°
86	Tmp	85	2600	13:25:52	13:26:04	0	12s	+9	5°	3°
87	Tmp	85	3530	13:27:05	13:27:08	0	3s	0	4°	3°
88	Tmp	85	4320	13:28:07	13:28:09	0	2s	0	5°	3°
89	Tmp	87	7300	13:32:02	13:32:02	0	0s	0	5°	3°
90	Tmp	90	1350	13:35:37	13:35:42	0	5s	+2	5°	3°
91	Tmp	91	2450	13:37:34	13:37:34	0	0s	0	6°	3°
92	Tmp	92	3160	13:38:36	13:38:46	0	10s	+7	7°	3°
93	Tmp	95	1120	13:43:25	13:43:34	0	9s	+6	5°	3°
94	Tmp	95	1770	13:44:48	13:47:03	0	2m15s	+132	7°	3°
95	Tmp	95	2070	13:45:27	13:45:57	0	30s	+27	2°	3°
96	Tmp	96	3000	13:47:25	13:50:47	0	3m22s	+199	4°	4°
97	Tmp	96	4070	13:49:18	13:52:39	0	3m21s	+198	3°	4°
98	Tmp	98	560	13:54:24	13:56:04	0	1m40s	+97	3°	4°
99	Tmp	98	1820	13:56:30	13:57:57	0	1m27s	+84	3°	4°
100	Tmp	98	3800	13:59:48	13:59:53	0	5s	+2	3°	4°

Etapa B Num 199 Pen 0 PCZ 15 Total PP 2936 PG 18

n° 1 | A PG 14 | 7° | B PG 18 | 4° | Tot PG 32 | Col. 5°



### Cronometragem TOTEM com Netão